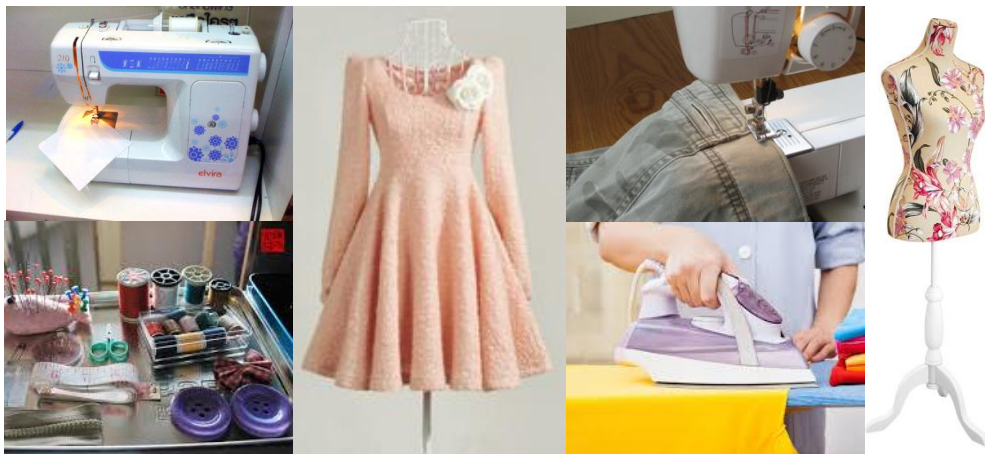




วิทยาลัยอาชีวศึกษาภูเก็ต

แผนธุรกิจ

แผนธุรกิจ “R-Sewing”



โดย

- 1 นางสาว อารีญา ชวัดคำ
- 2 นางสาว กนกวรรณ วันแรก
- 3 นางสาว ศุภาวณี พาวงศ์ดี
- 4 นางสาวสุวรรณี สุธชมนัส

ระดับชั้น ปวส.1 สาขาแฟชั่นและเทคโนโลยีเสื้อผ้า

วิทยาลัยอาชีวศึกษาภูเก็ต

1 สรุปความเป็นมาของธุรกิจ

ความเป็นมาของธุรกิจ

แผนกแฟชั่นและสิ่งทอมุ่งเน้นผลิตนักเรียนและนักศึกษาให้มีความรู้ความสามารถด้านการออกแบบและตัดเย็บเสื้อผ้า เพื่อตอบสนองความต้องการของตลาดแรงงานในจังหวัดภูเก็ต ธุรกิจการซ่อมแซมและตัดเย็บเสื้อผ้าจึงมีความจำเป็นอย่างยิ่ง ในสภาพสังคมปัจจุบัน ผู้เรียนมีความจำเป็นในการหารายได้ระหว่างเรียน และเพื่อฝึกฝนให้เกิดความชำนาญในการประกอบอาชีพในอนาคต ด้วยเหตุนี้จึงเป็นแนวคิดในการจัดทำโครงการ “R-Sewing” โดยให้บริการตัดเย็บและซ่อมแซมแก้ไขเสื้อผ้าให้แก่ คณะครู อาจารย์ เจ้าหน้าที่ นักเรียนนักศึกษา ภายในวิทยาลัยและบุคคลทั่วไป เพื่อให้เกิดความสะดวกสบายให้แก่ผู้บริโภค

ประวัติและความเป็นมาของกิจการ

1. ชื่อเจ้าของกิจการ นางสาวอริษา ฐวัดคำ ชื่อกิจการ R-Sewing
2. ที่ตั้งของสถานที่ประกอบการ อาคาร เทียมมณี วิทยาลัยอาชีวศึกษาภูเก็ต
3. ประเภทสินค้าหรือบริการ ออกแบบ ตัดเย็บเสื้อผ้า และ ซ่อมแซมเสื้อผ้า
4. รูปแบบในการดำเนินกิจการ
 - บุคคล
 - กลุ่มบุคคล

รายชื่อหุ้นส่วน

ลำดับที่	ชื่อ - สกุล	ระดับการศึกษา (ชั้น / ปี)	สาขาวิชา	ตำแหน่งใน กิจการ
1	นางสาวอริษา ฐวัดคำ	ปวส.1	แฟชั่นและเทคโนโลยีเสื้อผ้า	ผู้จัดการ
2	นางสาวกนกวรรณ วันแรก	ปวส.1	แฟชั่นและเทคโนโลยีเสื้อผ้า	ฝ่ายการเงิน
3	นางสาวศุภาวณี ผางศักดิ์	ปวส.1	แฟชั่นและเทคโนโลยีเสื้อผ้า	ฝ่ายจัดซื้อ
4	นางสาวสุวรรณี สุทธิมนัส	ปวส.1	แฟชั่นและเทคโนโลยีเสื้อผ้า	ฝ่ายจัดผลิต

ประวัติของผู้บริหาร

ชื่อ นางสาวอารีญา ธวัชคำ อายุ 19 ปี

ระดับการศึกษา ปวส.1 สาขาแฟชั่นและสิ่งทอ วิทยาลัยอาชีวศึกษาภูเก็ต

ประสบการณ์ทำงาน /ฝึกงาน ปี พ.ศ. 2558 ชื่อสถานประกอบการ ร้าน คลินิกเสื้อผ้า

วิทยาลัยอาชีวศึกษาภูเก็ต หน้าที่ความรับผิดชอบ ฝ่ายจัดการ

2 วัตถุประสงค์และเป้าหมายทางธุรกิจ

วัตถุประสงค์ทางธุรกิจ

1. เพื่อลงทุนในการประกอบอาชีพ
2. เพื่อเป็นเงินทุนหมุนเวียน

เป้าหมายทางธุรกิจ

1. เพื่อให้นักเรียน นักศึกษา สามารถนำความรู้จากการเรียนมาพัฒนาฝีมือ
2. เพื่ออำนวยความสะดวกให้แก่ อาจารย์และบุคลากรในวิทยาลัย
3. เพื่อเป็นการหารายได้ระหว่างเรียน
4. เพื่อสร้างสัมพันธ์ที่ดีต่อกลุ่มลูกค้าใหม่ๆ
5. เพื่อสร้างสรรค์ผลงานในรูปแบบใหม่

3 การวิเคราะห์สถานการณ์

วิเคราะห์สถานการณ์ภายนอก

ในยุคปัจจุบันกิจการร้านตัดเย็บเสื้อผ้ามีการแข่งขันและถูกมองว่าจะเติบโตได้ง่ายเพราะผู้คนให้ความสำคัญกับความสวยงามภายนอกมากขึ้น การแต่งกายร่วมสมัยตามแฟชั่นในแต่ละฤดูจึงขึ้นอยู่กับค่านิยมของผู้คนในปัจจุบัน เครื่องแต่งกายจึงถือได้ว่าเป็นสิ่งที่บ่งชี้รสนิยมของบุคคลนั้น ส่งผลให้ธุรกิจร้านตัดเย็บเสื้อผ้ามีการขยายตัวเพิ่มขึ้น ผนวกกับโอกาสซึ่งปัจจุบันการที่ประเทศไทยได้มีการเข้าร่วม AEC กับประเทศต่างๆ ส่งผลดีกับธุรกิจร้านตัดเย็บเสื้อผ้า

วิเคราะห์สถานการณ์ SWOT

จุดแข็ง ปัจจัยภายในองค์กรที่ทำให้กิจการมีความได้เปรียบคู่แข่ง

1. มีความรู้ความเชี่ยวชาญในการตัดเย็บ
2. มีความสามัคคีในการทำงาน
3. ต้นทุนในการดำเนินงานต่ำกว่าสถานประกอบการภายนอก

จุดอ่อน ปัจจัยในองค์กรที่ทำให้กิจการเสียเปรียบคู่แข่ง

1. บุคลากรน้อย
2. ประสิทธิภาพในการผลิตน้อยกว่า

โอกาส เป็นปัจจัยภายนอกที่จะส่งเสริม หรือสนับสนุน ให้กิจการเติบโตได้ในอนาคต

1. มีผู้สวมใส่เสื้อผ้าตัดจำนวนมากขึ้น

อุปสรรค เป็นปัจจัยภายนอกที่จะทำให้กิจการไม่รุ่งเรืองเติบโตซ้ำเป็นอุปสรรคต่อการดำเนินธุรกิจ

1. ค่าครองชีพสูง

4 แผนการตลาด

แผนการตลาดและการวิเคราะห์คู่แข่ง

- คู่แข่งขันทางตรง - ไม่มี-
- คู่แข่งขันทางอ้อม - ร้านตัดเย็บเสื้อผ้าทั่วไป-

ข้อได้เปรียบและเสียเปรียบของกิจการที่มีต่อคู่แข่ง

ข้อได้เปรียบ	ข้อเสียเปรียบ
1. ต้นทุนต่ำกว่าสถานประกอบการภายนอก	1. ผู้ประกอบการภายนอกมีประสิทธิภาพมาก
2. ราคาตัดเย็บถูกกว่า	2. ผู้ประกอบการภายนอกมีกลุ่มลูกค้าหลากหลาย

กลุ่มลูกค้า

นักเรียน นักศึกษา คณะอาจารย์และบุคลากรในวิทยาลัย และบุคคลทั่วไป

การวางตำแหน่งทางการตลาด

ตราสินค้า



Slogan ตอบโจทย์ความต้องการของลูกค้า ใส่ใจบริการด้วยรอยยิ้ม

กลยุทธ์ด้านสินค้า หรือบริการ

สินค้า / บริการ	ลักษณะเด่น
1. เลาะ, ซ่อม, แก้ไข เสื้อผ้าทุกชนิด	1. บริการดี
2. รับผิดชอบเสื้อผ้าทุกชนิด	2. ตรงต่อเวลา
3. ให้เช่าชุดพื้นเมืองภูเก็ต	3. ราคาถูก
4. รับผิดชอบเครื่องใช้ภายในบ้าน	4. ฝีมือการตัดเย็บ

กลยุทธ์ด้านราคา

ต้นทุนต่ำกว่าผู้ประกอบการและราคาตัดเย็บถูกกว่า

สินค้า / บริการ	ต้นทุน	ราคาขาย	ราคาขางของกลุ่มแข่ง
1. เลาะ, ซ่อม, แก้	30-80	50-100	80-200
2. เสื้อสตรี	200	400	500
3. กระโปรง, ชุดติดกัน	300	600	800
4. ตัดเย็บเครื่องใช้ภายในบ้าน	100	250	350
5. ให้เช่าชุดพื้นเมืองภูเก็ต	-	500(เช่า)	800(เช่า)
6. ผลิตกัญชงงานผ้า	150	300	400

การขายสินค้าและเงื่อนไขการขาย

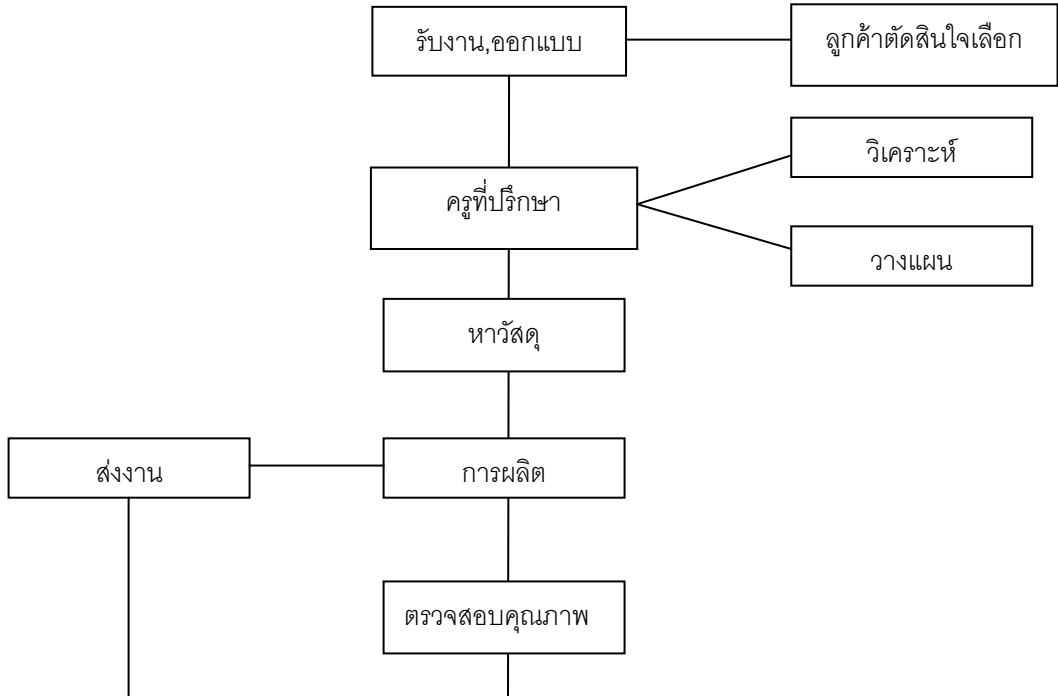
- วางเงินมัดจำ 50%
- ระยะเวลาดำเนินงาน 3-10 วัน (ขึ้นอยู่กับลักษณะงาน)

กลยุทธ์ด้านการส่งเสริมการตลาด

1. ประชาสัมพันธ์ทั่วไป
2. แผ่นพับแจกภายในสถานศึกษา
3. โฆษณาทางอินเทอร์เน็ต
4. ประชาสัมพันธ์หน้าแถวตอนเช้าและตอนเย็น
5. ป้ายโฆษณา

5 แผนการผลิตและดำเนินงาน

แผนการผลิต



แหล่งวัตถุดิบ

1. ร้านกฤษณา
2. ร้านเนาวนาถ
3. ร้านเพชรไพโรศาล
4. ร้านโชคทวี
5. ร้านสิริรัตน์
6. ร้านโชคเจริญ

แผนบริหารทรัพยากรบุคคล



6 แผนการเงินและการลงทุน

การลงทุนในการประกอบธุรกิจ

โครงการนี้จะใช้เงินลงทุนประมาณ 40,000 บาท ซึ่งเป็นเงินลงทุนจากเงินลงทุนของส่วน
ของเจ้าของ 3 คน คนละ 10,000 รวมทั้งสิ้น รวม 40,000 บาท เพื่อใช้เป็นเงินลงทุนเริ่มแรกและ
เงินหมุนเวียนในการประกอบกิจการในระยะสั้น เวลา 1 ปี

เงินทุนหมุนเวียน	5,000	บาท
ค่าที่ดิน / ปรับปรุงที่ดิน	-	บาท
ค่าก่อสร้าง ปรับปรุง ตกแต่งสถานที่	-	บาท
ค่าเครื่องจักร วัสดุอุปกรณ์	40,000	บาท
ค่ายานพาหนะ	-	บาท
อื่นๆ	-	บาท

ประมาณการรายรับและรายจ่ายในการประกอบการต่อเดือน

รายรับ	บาท	รายจ่าย	บาท
รายรับจากการดำเนินกิจการ		ค่าเช่าสถานที่	-
1.ตัดเสื้อ, กระโปรง 5 ตัว	2,000	ค่าวัตถุดิบ / วัสดุเพื่อผลิต	500
2. ผลิตภัณฑ์งานผ้า	2,700	ค่าซื้อสินค้าเพื่อขาย	-
3.บริการเลาะ ซ่อม แกะ 1 เดือน	1,200	ค่าแรงงาน	-
รายรับอื่นๆ		ค่าสาธารณูปโภค	100
1. ค่าเช่าชุดพื้นเมืองภูเก็ต	500	ค่าใช้จ่ายอื่นๆ	100
รวมรายรับทั้งหมด	6,400	รวมรายจ่ายทั้งหมด	700

คาดว่าจะได้กำไรจากการดำเนินงานต่อเดือน 5,700 บาท

งบประมาณที่ใช้ในโครงการ R-Sewing corner

วัสดุและครุภัณฑ์

1.จักรเย็บผ้าชนิดกระเป่าหัว	1 เครื่อง ๆ ละ	6,000.-
2.จักรโพง	1 เครื่อง ๆ ละ	15,000.-
3.เตารีดไอน้ำ	1 ตัว ๆ ละ	15,000.-
4.หุ่น	4 ตัว ๆ ละ 1,000 บาท	4,000.-
	รวม	40,000.-

ประมาณการงบกำไรขาดทุน

ธุรกิจ R-Sewing corner งบกำไรขาดทุน

สำหรับงวด 1 ปี สิ้นสุดวันที่ 31 ธันวาคม พ.ศ. 2559

รายการ	หน่วย : บาท
- รายรับจากการดำเนินงาน	70,800.00
- รายรับอื่น	6,000.00
รวมรายได้	76,800.00
กำไรขั้นต้น	
หัก ค่าใช้จ่ายในการดำเนินงาน	
- ค่าวัตถุดิบ / วัสดุเพื่อผลิต	6,000.00
- ค่าสาธารณูปโภค	1,200.00
- ค่าใช้จ่ายอื่นๆ	1,200.00
รวมรายจ่าย	8,400.00
กำไรสุทธิจากการดำเนินงาน	68,400.00

ผลตอบแทนจากการลงทุนในโครงการ

$$\frac{68,400 \times 100}{76,800} = 89 \%$$